

KING TONY

**TORQUE MULTIPLIER
OPERATION MANUAL**

NO. 34486
34488
34688



Enjoy your work

Specifications Característica Especificações Característica
Merkmal / technische Daten Спецификация Спецификация
Műszaki leírás تاسفواولما 技術參數 技術參數

Error margin: 5% Допустимая погрешность: 5% Hibahatár: 5%
Tolerancia 5% Die Fehlergrenze الخطأ المسموح
Margem de erro: 5% Tolerancia: 5% 誤差值: 5%
Tolérance 5% 誤差值: 5%

34486 □ 1/2"Fx □ 3/4" M

↓ **Max: 300Nm** (220 ft.lb)
Input
(1/2" - Female)

↓ **Max: 1500Nm** (1100 ft.lb)
Output

34488 □ 1/2"Fx □ 1" M

↓ **Max: 400Nm** (290 ft.lb)
Input
(1/2" - Female)

↓ **Max: 2000Nm** (1450 ft.lb)
Output

34688 □ 3/4"Fx □ 1" M

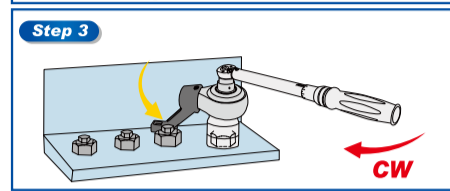
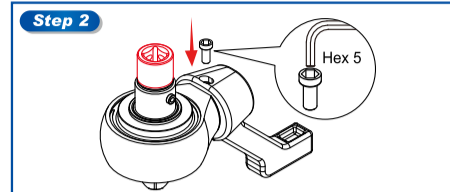
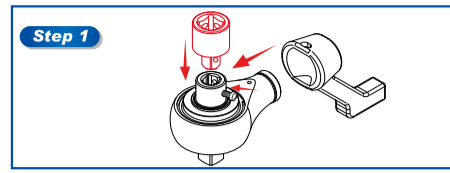
↓ **Max: 540Nm** (400 ft.lb)
Input
(3/4" - Female)

↓ **Max: 2700Nm** (2000 ft.lb)
Output

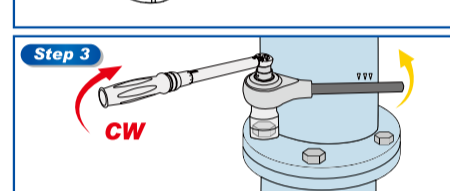
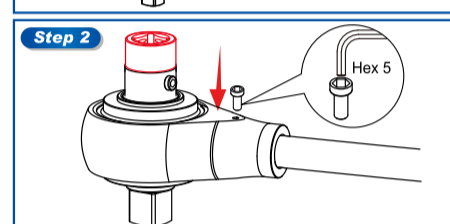
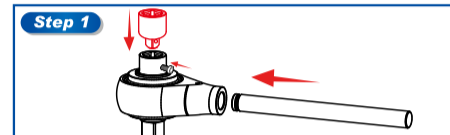
Contents: Contenido: Composição: Contenu: Der Inhalt:
Комплектация: Zawartość: Tartalom: تاسفواولما 內容: 內容:



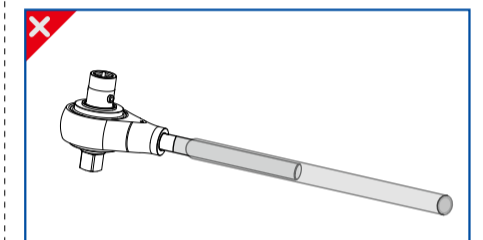
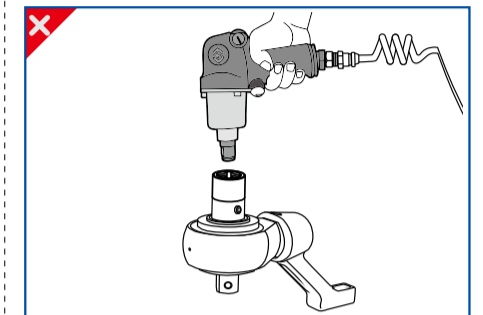
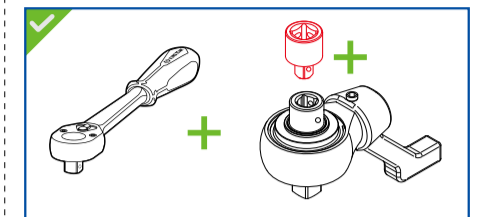
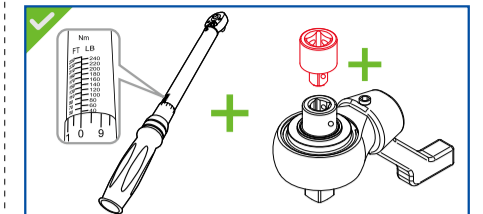
Basic Operation : **Usó Clásico : Operação com Suporte Padrão:**
Utilisation Classique : Klassische Verwendung :
Базовая операция : Kolejność montażu : Alap működés :
تاسفواولما لاسفواولما لاسفواولما 基本操作: 基本操作:



Operation with reaction arm : **Usó con barra de reacción :**
Operação com Cabo : Utilisation avec la barre de réaction :
Verwendung mit einer Schubstange: Операция с силовым рычагом :
Zastosowanie ramienia blokady : Működés ellentartó karral :
تاسفواولما لاسفواولما لاسفواولما 作用臂操作: 作用臂操作:



روپاسفواولما و تاسفواولما
Safety & Warnings Seguridad y consejo
Alertas & Seguridad: Sécurité et avertissement
Sicherheit & Warnung
Правила безопасности
Bezpieczeństwo i uwagi:
安全警告標語:
安全警告標語:
Biztonsági figyelmeztetések



Customer Service E-mail: service@kingtony.com

<http://www.kingtony.com> 8934688-KT 297x210mm